

Gatavošanās pārbaudes darbam **Kvadrātfunkcija**

1. uzdevums Izlasi dotos apgalvojumus! Novērtē katra apgalvojuma patiesumu un savu vērtējumu atzīmē ar "X" atbilstošajā lodziņā

Apgalvojums	Paties	Aplams
Funkcijas $y = -7x^2 + 12$ grafika zari vērsti uz leju		
Funkcijas $y = 2x^2$ grafiks ir taisne		
Funkcijas $y = 4x^2 - 3x - 7$ grafiks krusto y asi punktā "+ 7"		

2. uzdevums (5 p.) Dots kvadrātfunkcijas grafiks.

2.1. Uzraksti intervālu, kurā funkcija ir augoša!

Atbilde: $x \in$

2.2. Uzraksti funkcijas lielāko vērtību!

Atbilde: $y_{\max} =$

2.3. Uzraksti funkcijas nulles!

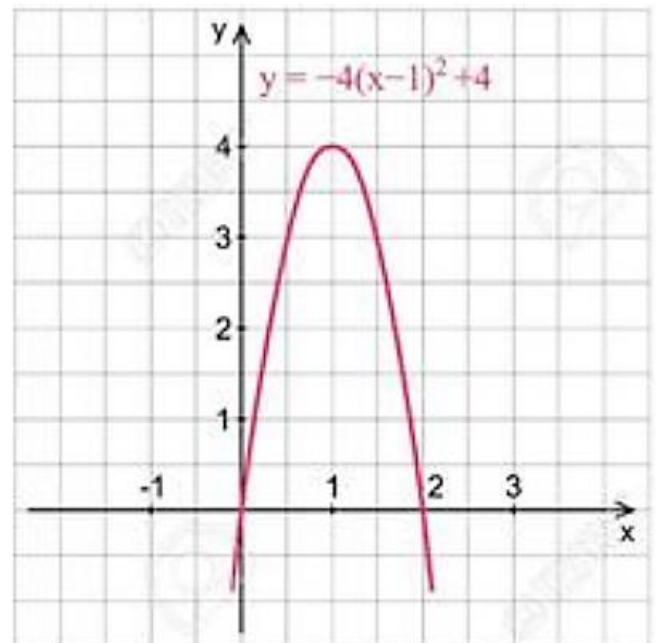
Atbilde: $x_1 =$ $x_2 =$

2.4. Uzraksti funkcijas definīcijas apgabalu!

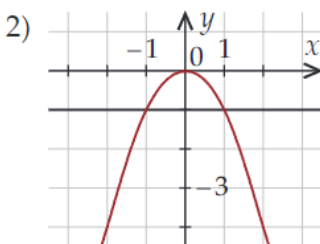
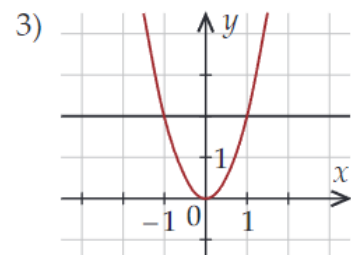
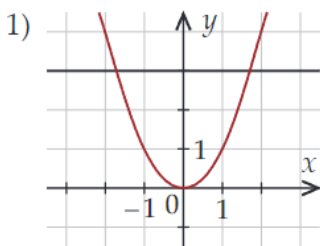
Atbilde: $D \in$

2.4. Uzraksti funkcijas vērtības apgabalu!

Atbilde: $E \in$



3. uzdevums. Atrodi katram grafikam atbilstošo formulu un uzraksti to zem grafika!

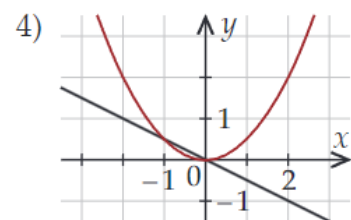


① $2x^2 - 2 = 0$

② $x^2 - 3 = 0$

③ $-x^2 + 1 = 0$

④ $0,5x^2 + 0,5x = 0$



4.uzdevums. Veic nepieciešamos aprēķinus un uzkonstruē funkcijas $y = -x^2 - 2x + 3$ grafiku!

