

Funkcijas vērtību intervāli

Pozitīvās funkcijas vērtības atbilst tai grafika daļai, kura atrodas **virš** x ass (I un II kvadrants).

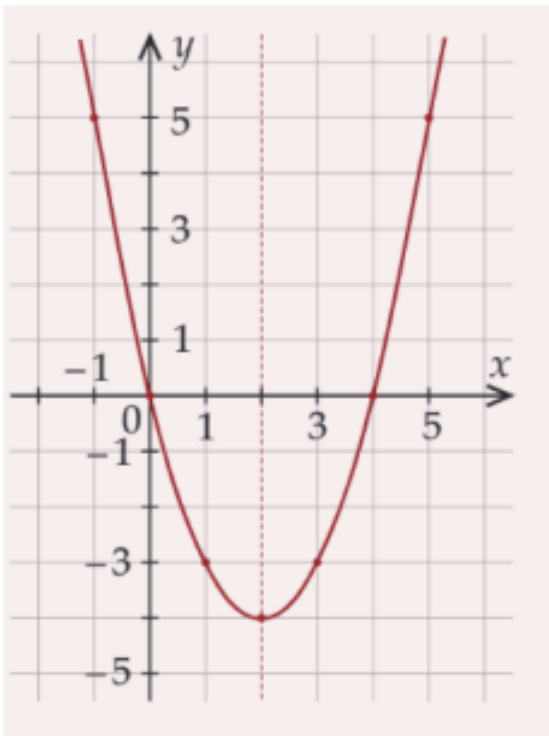
Negatīvās funkcijas vērtības atbilst tai grafika daļai, kura atrodas **zem** x ass (III un IV kvadrants).

Kā noskaidrot intervālu, kurā $y > 0$?

Iekrāso to grafika daļu, kura atrodas **virš** x ass. Velk perpendikulāras krāsu līnijas no iekrāsotajām grafika līnijām līdz x asij. Pieraksta iekrāsoto x vērtību intervālus.

Kā noskaidrot intervālu, kurā $y < 0$?

Iekrāso citā krāsā to grafika daļu, kura atrodas **zem** x ass. Velk perpendikulāras **šīs** krāsas līnijas no iekrāsotajām grafika līnijām līdz x asij. Pieraksta iekrāsoto x vērtību intervālus.



$y > 0$	$x \in$
$y < 0$	$x \in$